

# CATÁLOGO DE PRODUCTOS



**CASA  
FER**

# PREGOS E PARAFUSOS

## PREGOS TELHEIROS



CÓD.: 601	TAM.: 18X30	QNT.:1KG
CÓD.: 600	TAM.: 18X30	QNT.:500G
CÓD.: 285	TAM.: 19X39	QNT.:1KG
CÓD.: 237	TAM.: 19X39	QNT.:500G
CÓD.: 603	TAM.: 18X36	QNT.:1KG
CÓD.: 602	TAM.: 18X36	QNT.:500G
CÓD.: 1422	TAM.: 20X48	QNT.:1KG



## PARAFUSOS TELHEIROS



CÓD.: 713	TAM.: 5/16 X 110
CÓD.: 632	TAM.: 5/16 X 150
CÓD.: 634	TAM.: 5/16 X 180



## PARAFUSOS PARA VASO SANITÁRIO



CÓD.: 2347	BUCHA: 8 PAR
CÓD.: 2522	BUCHA: 10 PAR
CÓD.: 2439	BUCHA: 12 PAR
CÓD.: 2079	POTE: 150un BUCHA: 8
CÓD.: 2080	POTE: 100un BUCHA: 10
CÓD.: 2081	POTE: 50un BUCHA: 12
CÓD.: 833	POTE: 50un BUCHA: 8
CÓD.: 1323	POTE: 50un BUCHA: 10
CÓD.: 1499	POTE: 25un BUCHA: 12

## PREGOS E PARAFUSOS PARA FORRO DE PVC



Prego p/ forro PVC  
250g  
Cabeça mais larga



CÓD.: 1476



CÓD.: 1613	PCT 200G
CÓD.: 2636	UN.: 500
CÓD.: 1636	UN.: 1000



Parafuso ponta broca 200g  
Cabeça chata



CÓD.: 2508	PCT 200G
CÓD.: 2531	PCT 500un



## PARAFUSO AUTO BROCANTE



CÓD.: 1033 TAM.: 6X4

CÓD.: 2322 TAM.: 6X3'1/2

CÓD.: 2321 TAM.: 6X3

CÓD.: 1870 TAM.: 6X2'1/2

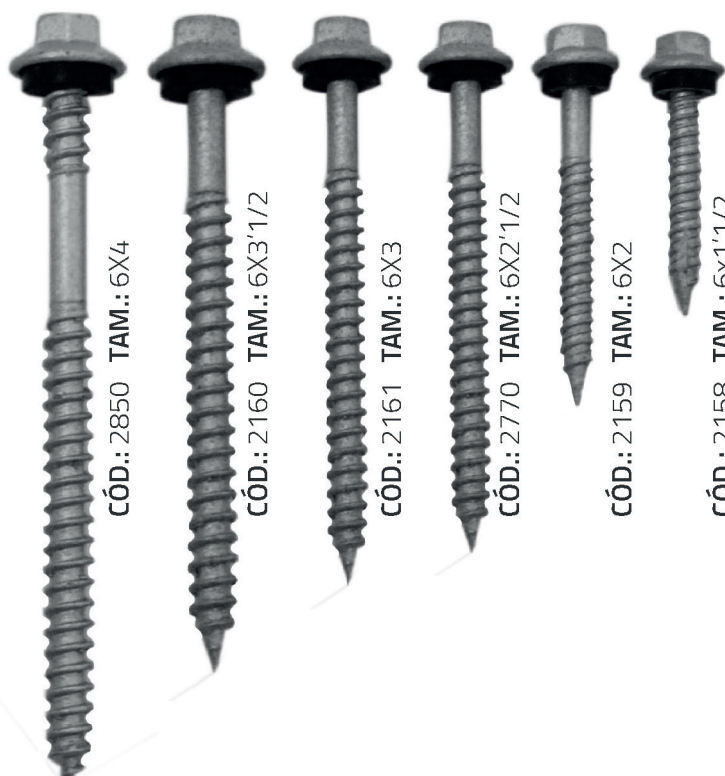
CÓD.: 1869 TAM.: 6X2

CÓD.: 1868 TAM.: 6X1'1/2

CÓD.: 1867 TAM.: 6X1

CÓD.: 877 TAM.: 6X3/4

## PARAFUSO PONTA AGULHA MADEIRA



CÓD.: 2850 TAM.: 6X4

CÓD.: 2160 TAM.: 6X3'1/2

CÓD.: 2161 TAM.: 6X3

CÓD.: 2770 TAM.: 6X2'1/2

CÓD.: 2159 TAM.: 6X2

CÓD.: 2158 TAM.: 6x1'1/2

## PREGO COM CABEÇA



CÓD.: 029	TAM.: 12X12
CÓD.: 1023	TAM.: 13X15
CÓD.: 036	TAM.: 16X24
CÓD.: 055	TAM.: 17X27
CÓD.: 039	TAM.: 18X30
CÓD.: 286	TAM.: 19X39
CÓD.: 782	TAM.: 20X48
CÓD.: 2449	TAM.: 22X48
CÓD.: 2820	TAM.: 22X54
CÓD.: 2633	TAM.: 23X60
CÓD.: 2821	TAM.: 25X72
CÓD.: 2822	TAM.: 26X84

## PREGO 02 CABEÇA



CÓD.: 236	TAM.: 17X27
CÓD.: 288	TAM.: 18X30

## GRAMPO DE CERCA



CÓD.: 1392	TAM.: 1X9
CÓD.: 4169	TAM.: 13X6

## ARAME QUEIMADO



CÓD.: 1834	TAM.: 16m
CÓD.: 910	TAM.: 18m

# PARAFUSOS

## CHIPBOARD

CÓD.: 4140	TAM.:3,0X10	QNT.:1000
CÓD.: 4165	TAM.:3,0X12	QNT.:1000
CÓD.: 4141	TAM.:3,0X14	QNT.:1000
CÓD.: 4166	TAM.:3,0X16	QNT.:1000
CÓD.: 4164	TAM.:3,0X20	QNT.:1000
CÓD.: 4143	TAM.:3,0X30	QNT.:1000
CÓD.: 810	TAM.:3,5X16	QNT.:1000
CÓD.: 811	TAM.:3,5X20	QNT.:1000
CÓD.: 812	TAM.:3,5X25	QNT.:1000
CÓD.: 813	TAM.:3,5X30	QNT.:1000
CÓD.: 4144	TAM.:3,5X35	QNT.:500
CÓD.: 791	TAM.:3,5X40	QNT.:500
CÓD.: 4145	TAM.:4,0X12	QNT.:1000
CÓD.: 4147	TAM.:4,0X16	QNT.:1000
CÓD.: 1978	TAM.:4,0X20	QNT.:1000/500
CÓD.: 796	TAM.:4,0X25	QNT.:500
CÓD.: 814	TAM.:4,0X30	QNT.:500
CÓD.: 797	TAM.:4,0X35	QNT.:500
CÓD.: 815	TAM.:4,0X40	QNT.:500
CÓD.: 816	TAM.:4,0X50	QNT.:300
CÓD.: 817	TAM.:4,5X20	QNT.:500
CÓD.: 818	TAM.:4,5X25	QNT.:500
CÓD.: 819	TAM.:4,5X30	QNT.:500



CÓD.: 4150	TAM.:4,5X35	QNT.:500
CÓD.: 793	TAM.:4,5X40	QNT.:300
CÓD.: 821	TAM.:4,5X50	QNT.:300
CÓD.: 1366	TAM.:4,5X60	QNT.:300
CÓD.: 4151	TAM.:5,0X30	QNT.:500
CÓD.: 4152	TAM.:5,0X35	QNT.:300
CÓD.: 822	TAM.:5,0X40	QNT.:300
CÓD.: 823	TAM.:5,0X50	QNT.:300
CÓD.: 824	TAM.:5,0X60	QNT.:200
CÓD.: 794	TAM.:5,0X80	QNT.:100
CÓD.: 1886	TAM.:6,0X40	QNT.:200
CÓD.: 4155	TAM.:6,0X50	QNT.:200
CÓD.: 1887	TAM.:6,0X60	QNT.:100
CÓD.: 1888	TAM.:6,0X70	QNT.:100
CÓD.: 4156	TAM.:6,0X80	QNT.:100

## FLANGEADO

CÓD.: 4157	TAM.:3,0X12	QNT.:1000
CÓD.: 3214	TAM.:3,0X14	QNT.:1000
CÓD.: 3215	TAM.:3,0X16	QNT.:1000
CÓD.: 3216	TAM.:3,0X20	QNT.:1000
CÓD.: 3218	TAM.:3,0X30	QNT.:1000
CÓD.: 4158	TAM.:3,5X12	QNT.:1000
CÓD.: 3219	TAM.:3,5X14	QNT.:1000
CÓD.: 3220	TAM.:3,5X16	QNT.:1000
CÓD.: 4159	TAM.:3,5X20	QNT.:1000
CÓD.: 3221	TAM.:3,5X25	QNT.:1000
CÓD.: 3222	TAM.:3,5X30	QNT.:1000
CÓD.: 3223	TAM.:3,5X35	QNT.:500
CÓD.: 3224	TAM.:3,5X40	QNT.:500
CÓD.: 4160	TAM.:4,0X12	QNT.:1000
CÓD.: 3226	TAM.:4,0X16	QNT.:1000
CÓD.: 3227	TAM.:4,0X20	QNT.:1000
CÓD.: 3229	TAM.:4,0X25	QNT.:1000
CÓD.: 3230	TAM.:4,0X30	QNT.:500
CÓD.: 3210	TAM.:4,0X35	QNT.:500
CÓD.: 3211	TAM.:4,0X40	QNT.:500
CÓD.: 3494	TAM.:4,0X45	QNT.:300
CÓD.: 3212	TAM.:4,0X50	QNT.:300
CÓD.: 3232	TAM.:4,5X20	QNT.:500



CÓD.: 3234	TAM.:4,5X25	QNT.:500
CÓD.: 3235	TAM.:4,5X30	QNT.:500
CÓD.: 4161	TAM.:4,5X35	QNT.:500
CÓD.: 4162	TAM.:4,5X40	QNT.:500
CÓD.: 4163	TAM.:4,5X50	QNT.:300
CÓD.: 3213	TAM.:4,5X60	QNT.:300
CÓD.: 3237	TAM.:5,0X25	QNT.:500
CÓD.: 3238	TAM.:5,0X30	QNT.:500
CÓD.: 3239	TAM.:5,0X35	QNT.:300
CÓD.: 3240	TAM.:5,0X40	QNT.:300
CÓD.: 3242	TAM.:5,0X50	QNT.:300
CÓD.: 3243	TAM.:5,0X60	QNT.:100
CÓD.: 3244	TAM.:5,0X65	QNT.:100
CÓD.: 3248	TAM.:6,0X40	QNT.:200
CÓD.: 3249	TAM.:6,0X45	QNT.:200
CÓD.: 3250	TAM.:6,0X50	QNT.:200
CÓD.: 3251	TAM.:6,0X60	QNT.:100



# HIDRÔMETROS / MEDIDORES



## UNIJATO $\frac{3}{4}$

3mts<sup>3</sup> - CÔD.: 980



## MULTIJATO $\frac{3}{4}$

3mts<sup>3</sup> CÔD.: 979  
5mts<sup>3</sup> CÔD.: 514



## INDUSTRIAL MULTIJATO

7mts<sup>3</sup> CÔD.: 153  
10mts<sup>3</sup> CÔD.: 150  
20mts<sup>3</sup> CÔD.: 151  
30mts<sup>3</sup> CÔD.: 057



## CONEXÃO PVC

$\frac{3}{4}$  CÔD.: 004



## CONEXÃO METAL

$\frac{3}{4}$  CÔD.: 102  
1' CÔD.: 100  
1 1/2 CÔD.: 101



## LACRE PARA HIDRÔMETRO

CÔD.: 009

## CAVALETE



CÔD.: 200



## MEDIDOR DE LUZ

MONOFÁSICO ELETRÔNICO CÔD.: 904  
BIFÁSICO ELETRÔNICO CÔD.: 965



## MEDIDOR DE GÁS

G1.0 BSP  $\frac{3}{4}$  CÔD.: 2523

# IMPERMEABILIZANTE

## VEDA CONCRETO



1L CÔD.: 570  
5L CÔD.: 571  
18L CÔD.: 1512

## SECA RÁPIDO



1L CÔD.: 179  
5L CÔD.: 180

## DESMOLDANTE



5L CÔD.: 013

## LIQUIKAL



1L CÔD.: 560  
5L CÔD.: 561  
18L CÔD.: 1511

## LIQUIFORT



5L CÔD.: 032  
18L CÔD.: 1822

## VEDA REBOCO



1L CÔD.: 580  
5L CÔD.: 582  
18L CÔD.: 1513



# CONEXÃO PARA MANGUEIRAS

## TEE TRIPLIO



1/2 Cód.: 320  
3/4 Cód.: 321  
1' Cód.: 340

## UNIÃO REDUÇÃO



3/4x1/2 Cód.: 344  
1'x3/4 Cód.: 345

## UNIÃO INTERNA



3/8 Cód.: 322  
1/2 Cód.: 298  
3/4 Cód.: 299  
1' Cód.: 323  
1' 1/4 Cód.: 324  
1' 1/2 Cód.: 325  
2' Cód.: 326  
3' Cód.: 327

## TEE INTERNO



1/2 Cód.: 317  
3/4 Cód.: 332  
1' Cód.: 333  
1' 1/4 Cód.: 318  
1' 1/2 Cód.: 319  
2' Cód.: 334

## ADAPTADOR INTERNO



1/2 Cód.: 315  
3/4 Cód.: 316  
1' Cód.: 328  
1' 1/4 Cód.: 329  
1' 1/2 Cód.: 330  
2' Cód.: 331

## ADAPTADOR RI



1/2 Cód.: 371  
3/4 Cód.: 372

## JOELHO DUPLO



1/2 Cód.: 341  
3/4 Cód.: 342  
1' Cód.: 343

## JOELHO INTERNO



1/2 Cód.: 335  
3/4 Cód.: 336  
1' Cód.: 337  
1' 1/4 Cód.: 338  
1' 1/2 Cód.: 339

## MANGUEIRA POLIETILENO



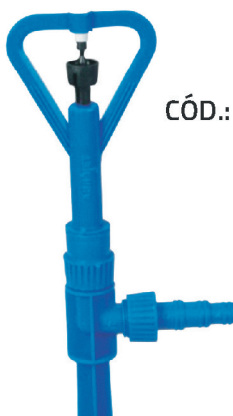
1/2X1.5 Cód.: 15  
1/2X2.0 Cód.: 176  
3/4X1.5 Cód.: 177  
3/4X2.0 Cód.: 178  
1X2.0 Cód.: 175  
1X2.5 Cód.: 2294

## REGISTRO ESFERA DENTADO



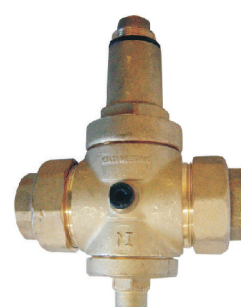
1/2 Cód.: 2051  
3/4 Cód.: 255

## ASPERSOR P-4



Cód.: 483

## VÁLVULA RED DE PRESSÃO



1/2 Cód.: 974  
3/4 Cód.: 973  
1' Cód.: 1769  
1' 1/4 Cód.: 229  
1' 1/2 Cód.: 1000  
2' Cód.: 1314

# CONEXÃO PARA MANGUEIRAS PEAD

## ADAPTADOR PP ROSCA MACHO



20x1/2 CÔD.: 158  
20x3/4 CÔD.: 156  
32X1' CÔD.: 399

## ADAPTADOR PP/PVC ROSCA FÊMEA



20X3/4 CÔD.: 157

## UNIÃO PEAD



20mm CÔD.: 164  
32mm CÔD.: 970

## JOELHO PP



20mm CÔD.: 4218  
32mm CÔD.: 4219

## COTOVELO PP COM ADAPTADOR - PN16



20X1/2 CÔD.: 2753M  
20X3/4 CÔD.: 2752M  
20X1/2 CÔD.: 2755F  
20X3/4 CÔD.: 2754F

## TE DE SERVIÇO INTEGRADO PP - PN 16



63X20mm CÔD.: 2903

## DERIVAÇÃO BROCA PP



20x3/4 CÔD.: 1090

## DERIVAÇÃO TE - PP - PN 10



20mm CÔD.: 162  
32mm CÔD.: 398

## ADAPTADOR COM REGISTRO PVC MANOPLA



20X1/2 CÔD.: 2992  
20X3/4 CÔD.: 2991

## REGISTRO RÁPIDO PASSEIO



20MM CÔD.: 2900

## REGISTRO ESFERA PVC MANOPLA



1/2X1/2 CÔD.: 209  
3/4X3/4 CÔD.: 202

## REGISTRO ESFERA PVC CABEÇA QUADRADA



3/4X3/4 CÔD.: 2842



# CONEXÃO PARA MANGUEIRAS PEAD (IMPORTADAS)

## TE DE COMPRESSÃO 90° ROSCA FEMEA



20X1/2	CÓD.: 2655
20X3/4	CÓD.: 2757
25X3/4	CÓD.: 2093
32X3/4	CÓD.: 2656
32X1'	CÓD.: 2674
40X1 1/4	CÓD.: 2670
40X1'	CÓD.: 3340
50X1 1/2	CÓD.: 2671
50X1 1/4	CÓD.: 2983
63X2'	CÓD.: 2672
75X2 1/2	CÓD.: 3363

## TE DE COMPRESSÃO 90°



20mm	CÓD.: 2595
25mm	CÓD.: 408
32mm	CÓD.: 2596
40mm	CÓD.: 883
50mm	CÓD.: 677
63mm	CÓD.: 1938
75mm	CÓD.: 3064
90mm	CÓD.: 3342
110mm	CÓD.: 3341

## UNIÃO DE COMPRESSÃO



20mm	CÓD.: 2593
25mm	CÓD.: 407
32mm	CÓD.: 2722
40mm	CÓD.: 971
50mm	CÓD.: 968
63mm	CÓD.: 1935
75mm	CÓD.: 2663
90mm	CÓD.: 2666
110mm	CÓD.: 2665

## ADAPTADOR DE COMPRESSÃO ROSCA MACHO



20X1/2	CÓD.: 2694
20X3/4	CÓD.: 2594
25X1/2	CÓD.: 2743
25X3/4	CÓD.: 409
32X3/4	CÓD.: 2744
32X1	CÓD.: 2677
40X1	CÓD.: 2745
40X1 1/4	CÓD.: 881
50X1 1/4	CÓD.: 3535
50X1 1/2	CÓD.: 678
63X1 1/2	CÓD.: 3416
63X2	CÓD.: 1939
75X2	CÓD.: 3418
75X2 1/2	CÓD.: 2806
90X3	CÓD.: 3500
110X4	CÓD.: 2729

## JOELHO DE COMPRESSÃO



20mm	CÓD.: 2667
25mm	CÓD.: 2662
32mm	CÓD.: 2621
40mm	CÓD.: 2668
50mm	CÓD.: 2669
63mm	CÓD.: 2749
75mm	CÓD.: 3362
90mm	CÓD.: 3370
110mm	CÓD.: 3371

## UNIÃO DE REDUÇÃO



25X20	CÓD.: 1937
32X25	CÓD.: 1936
40X32	CÓD.: 683
50X40	CÓD.: 967
63X50	CÓD.: 1614
75X63	CÓD.: 2730
90X75	CÓD.: 3364
110X90	CÓD.: 3365
75X50	CÓD.: 3424
63X40	CÓD.: 3422
50X32	CÓD.: 3419
50X25	CÓD.: 3420
50X20	CÓD.: 3421

## TE DE COMPRESSÃO 90° REDUÇÃO



25X20	CÓD.: 2661
32x25	CÓD.: 1874
40X32	CÓD.: 2626
50X40	CÓD.: 2735
63X50	CÓD.: 2695

## ADAPTADOR DE COMPRESSÃO ROSCA FEMEA



20X1/2	CÓD.: 2740
20X3/4	CÓD.: 2592
25X1/2	CÓD.: 2693
25X3/4	CÓD.: 1615
32X3/4	CÓD.: 3410
32X1'	CÓD.: 2660
40X1 1/4	CÓD.: 2664
50X1 1/2	CÓD.: 2659
50X1 1/4	CÓD.: 2741
63X1 1/2	CÓD.: 2742
63X2'	CÓD.: 2658
75X2 1/2	CÓD.: 3456
90X3'	CÓD.: 3457
90X4'	CÓD.: 3409
110X4'	CÓD.: 3455

## COLAR DE TOMADA



25X3/4	CÓD.: 2736
32X3/4	CÓD.: 2737
40X3/4	CÓD.: 2738
50X3/4	CÓD.: 2783
63X3/4	CÓD.: 2739
75X3/4	CÓD.: 155
90X3/4	CÓD.: 3431
110X3/4	CÓD.: 3462

## JOELHO ROSCA FÊMEA



20X1/2	CÓD.: 2731
25X1/2	CÓD.: 2732
25X3/4	CÓD.: 2733
32X1	CÓD.: 3464
40X1 1/4	CÓD.: 3465
50X1 1/2	CÓD.: 3466
63X2	CÓD.: 3463
75X2 1/2	CÓD.: 2807

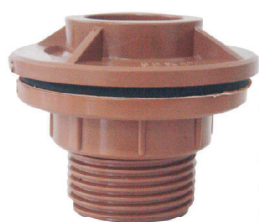
## JOELHO ROSCA MACHO



20X1/2	CÓD.: 2734
25X3/4	CÓD.: 3134
32X1'	CÓD.: 2834
40X1 1/4	CÓD.: 3366
50X1 1/2	CÓD.: 3367
63X2"	CÓD.: 3368
75X2 2/2	CÓD.: 3369

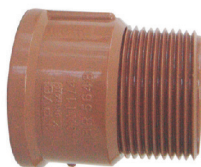
# CONEXÕES

## ADAPTADOR FLANGE



20X1/2 Cód.: 065  
 25X3/4 Cód.: 062  
 32X1' Cód.: 063  
 40X1 1/4 Cód.: 182  
 50X1 1/2 Cód.: 068  
 60X2' Cód.: 183

## ADAPTADOR SOLDA CURTO ROSCA



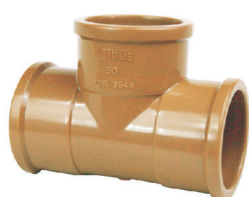
20X1/2 Cód.: 060  
 25X3/4 Cód.: 061  
 32X1' Cód.: 184  
 40X1 1/4 Cód.: 142  
 50X1 1/2 Cód.: 141

## CAP SOLDA



20mm Cód.: 073  
 25mm Cód.: 074  
 32mm Cód.: 137  
 40mm Cód.: 2747  
 50mm Cód.: 138

## TEE SOLDA



20mm Cód.: 451  
 25mm Cód.: 452  
 32mm Cód.: 252  
 40mm Cód.: 453  
 50mm Cód.: 454  
 60mm Cód.: 189

## JOELHO SOLDA



20mm Cód.: 085  
 25mm Cód.: 710  
 32mm Cód.: 087  
 40mm Cód.: 133  
 50mm Cód.: 088  
 60mm Cód.: 187

## BUCHA REDUÇÃO



25X20 Cód.: 069  
 32X25 Cód.: 070  
 40X32 Cód.: 2071  
 50X40 Cód.: 185  
 60X50 Cód.: 186

## LUVA SOLDA COM ROSCA



20x1/2 Cód.: 308  
 25x3/4 Cód.: 310  
 25x1/2 Cód.: 140  
 32x1' Cód.: 2152  
 40x1/4 Cód.: 3532  
 50x 1.1/2 Cód.: 3725

## LUVA SOLDA



20mm Cód.: 303  
 25mm Cód.: 304  
 32mm Cód.: 305  
 40mm Cód.: 306  
 50mm Cód.: 307  
 60mm Cód.: 188

## LUVA LR AZUL



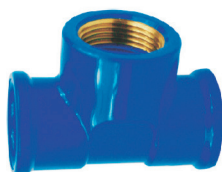
20x1/2 Cód.: 311  
 25x1/2 Cód.: 312  
 25x3/4 Cód.: 313

## JOELHO LR AZUL



20X1/2 Cód.: 082  
 25X1/2 Cód.: 083  
 25X3/4 Cód.: 084

## TEE LR AZUL



20X1/2 Cód.: 461  
 25X1/2 Cód.: 459  
 25X3/4 Cód.: 460

## PLUG ROSCÁVEL



1/2 Cód.: 400  
 3/4 Cód.: 401  
 1' Cód.: 1925  
 1' 1/4 Cód.: 1927  
 1' 1/2 Cód.: 1926

## NÍVEL ROSCÁVEL



1/2 Cód.: 350  
 3/4 Cód.: 351  
 1' Cód.: 2153  
 1' 1/4 Cód.: 3157  
 1' 1/2 Cód.: 647

## LUVA



1/2 Cód.: 772  
 3/4 Cód.: 773  
 1' Cód.: 1922  
 1' 1/4 Cód.: 2083  
 1' 1/2 Cód.: 1923  
 2' Cód.: 646

## JOELHO



1/2 Cód.: 770  
 3/4 Cód.: 771

## TEE



1/2 Cód.: 774  
 3/4 Cód.: 775



# CONEXÕES

## JOELHO 90° COM VISITA



100x50mm  
CÓD.: 121

## JOELHO ESGOTO 90°



40mm CÓD.: 079  
50mm CÓD.: 080  
75mm CÓD.: 081  
100mm CÓD.: 078  
150mm CÓD.: 093  
200mm CÓD.: 230

## JOELHO ESGOTO 45°



40mm CÓD.: 117  
50mm CÓD.: 118  
75mm CÓD.: 119  
100mm CÓD.: 120  
150mm CÓD.: 279  
200mm CÓD.: 553

## TEE ESGOTO



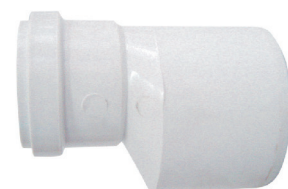
40mm CÓD.: 456  
50mm CÓD.: 457  
75mm CÓD.: 458  
100mm CÓD.: 455  
150mm CÓD.: 642

## JUNÇÃO SIMPLES ESGOTO



40x40mm CÓD.: 130  
50x50mm CÓD.: 108  
75x75mm CÓD.: 170  
75x50mm CÓD.: 169  
100x100mm CÓD.: 131  
100x50mm CÓD.: 132  
100x75mm CÓD.: 171

## REDUÇÃO ECÊNTRICA



75x50mm CÓD.: 127  
100x50mm CÓD.: 128  
100x75mm CÓD.: 129

## CAP ESGOTO



40mm CÓD.: 705  
50mm CÓD.: 072  
75mm CÓD.: 168  
100mm CÓD.: 126  
150mm CÓD.: 174

## BUCHA RED ESGOTO



50x40mm CÓD.: 125

## FITA VEDA ROSCA



18mmx10m CÓD.: 533  
18mmx25m CÓD.: 076  
18mmx50m CÓD.: 884



## SIFÃO SIMPLES



75cm CÓD.: 045  
1.40mts CÓD.: 1201

## SIFÃO DUPLO



CÓD.: 052

## ADESIVO



17g CÓD.: 099  
75g CÓD.: 066

# CONEXÕES

## JOELHO 90° COM VISITA



100x50mm  
CÓD.: 121

## JOELHO ESGOTO 90°



40mm CÓD.: 079  
50mm CÓD.: 080  
75mm CÓD.: 081  
100mm CÓD.: 078  
150mm CÓD.: 093  
200mm CÓD.: 230

## JOELHO ESGOTO 45°



40mm CÓD.: 117  
50mm CÓD.: 118  
75mm CÓD.: 119  
100mm CÓD.: 120  
150mm CÓD.: 279  
200mm CÓD.: 553

## TEE ESGOTO



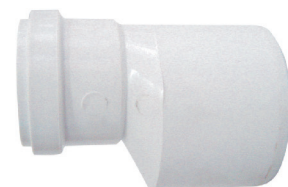
40mm CÓD.: 456  
50mm CÓD.: 457  
75mm CÓD.: 458  
100mm CÓD.: 455  
150mm CÓD.: 642

## JUNÇÃO SIMPLES ESGOTO



40x40mm CÓD.: 130  
50x50mm CÓD.: 108  
75x75mm CÓD.: 170  
75x50mm CÓD.: 169  
100x100mm CÓD.: 131  
100x50mm CÓD.: 132  
100x75mm CÓD.: 171

## REDUÇÃO ECÊNTRICA



75x50mm CÓD.: 127  
100x50mm CÓD.: 128  
100x75mm CÓD.: 129

## CAP ESGOTO



40mm CÓD.: 705  
50mm CÓD.: 072  
75mm CÓD.: 168  
100mm CÓD.: 126  
150mm CÓD.: 174

## BUCHA RED ESGOTO



50x40mm CÓD.: 125

## FITA VEDA ROSCA



18mmx10m CÓD.: 533  
18mmx25m CÓD.: 076  
18mmx50m CÓD.: 884



## SIFÃO SIMPLES



75cm CÓD.: 045  
1.40mts CÓD.: 1201

## SIFÃO DUPLO



CÓD.: 052

## ADESIVO



17g CÓD.: 099  
75g CÓD.: 066





**MAIOR  
FABRICANTE  
DE PREGOS  
TELHEIROS  
DO SUL DO  
BRASIL**

**(54) 3344-3422**

RUA DO COMÉRCIO - 2727  
BAIRRO SÃO PAULO  
TAPEJARA-RS

[casaferr@casaferr.ind.br](mailto:casaferr@casaferr.ind.br)

[casaferr.ind.br](http://casaferr.ind.br)

